



**MICE & CORPORATE**

- ✓ Specialized events: Sport

**ICE HOCKEY SPORT CENTER IMPROVEMENT TRAINING FOR KIDS GROUP  
ОЛИМПИЙСКИЙ ЦЕНТР ПОДГОТОВКИ СПОРТСМЕНОВ ФИНЛЯНДИИ «КУОРТАНЕ»**

**Kuortane Sport Resort**  
Kuortaneen Urheiluopisto

*Хельсинки (экскурсии для детей) – тренировочный хоккейный центр – Турку (экскурсии для детей) – круиз в Стокгольм – Стокгольм (экскурсии для детей).*

Центр подготовки олимпийских спортсменов Финляндии расположен недалеко от города Сейняйоки в Западной Финляндии среди чистой природы, на берегу озера.

Центр предлагает всеобъемлющие виды тренировок в различных видах спорта на профессиональном уровне с привлечением тренерского состава различного уровня мастерства от собственных специалистов до звезд европейской величины.

Одна из специализаций центра: профессиональная подготовка хоккейных команд на современной ледовой арене. Преимущество центра «Куортане»: сочетание спортивной подготовки на мировом уровне с великолепными возможностями качественного размещения, а также возможности разнообразного активного семейного отдыха как на природе, так и в многочисленных залах.

**Предлагаемая программа поездки (14-24 дней)**

**День 1**

Прилет в Хельсинки. Встреча в аэропорту, трансфер в Хельсинки.  
Обзорная экскурсия по городу с русскоязычным гидом (2,5 часа).  
Размещение в отеле в центре города.

**День 2**

Посещение семейных развлечений Хельсинки на выбор: зоопарк «Коркесаари», морская крепость «Суоменлинна», научно-познавательный интерактивный парк «Эврика», парк развлечений и аттракционов «Линнанмяки», аквариум «Sea Life», аквапарк «Serena» или «Flamingo».

**День 3**

Переезд на поезде в Сейняйоки (3 часа), индивидуальный трансфер в Kuortane Sports Resort (40 км, 30 мин).  
Размещение в Kuortane Sports Resort в апартаментах или отеле. Питание – полный пансион (завтраки, обеды, ужины).

**Несколько дней**

По желанию – от 5 до 15 дней тренировок на ледовой арене Kuortane Ice Arena с индивидуальным тренером, работающим исключительно с данной группой для достижения результативности, улучшения личностных

**Incoming travel services in Levi Resort Lapland, Finland & Scandinavian countries**



результатов, используя специальные техники подготовки, применяемые при подготовке олимпийских спортсменов Финляндии, а также игроков КХЛ.

В свободное от тренировки время: прогулки на природе, пользование тренажерным залом и теннисным кортом (оборудование за доп. плату), плавательным бассейном – это всё входит в стоимость. Также возможен большой выбор различных видов спорта на открытом воздухе и в зале. За дополнительную плату также боулинг, гольф и многое другое.

#### Следующий день

Индивидуальный трансфер в Сейняйоки (40 км, 30 мин). Переезд на поезде в город Турку (3 часа, 1 пересадка), размещение в отеле в центре города. Индивидуальная экскурсия в замок Турку и обзорная экскурсия по Турку с русскоязычным гидом.

#### Следующий день

Поездка в парк «Долина мумми-троллей» и знакомство с персонажами знаменитой книги писательницы Туве Янссон.

Вечернее отправление в ночной круиз Турку – Стокгольм на корабле Tallink Silja, развлечения на борту (дискотеки, детские клубы, анимационная программа, рестораны, СПА, шопинг).

#### Следующий день

Утреннее прибытие в Стокгольм. Встреча в порту, обзорная экскурсия по Стокгольму с русскоязычным гидом и посещение музея корабля «Васа» (4 часа). Размещение в отеле, свободное время.

#### Следующий день

Пешеходная экскурсия с русскоязычным гидом по этнографическому музею под открытым небом «Скансен» и в детский музей творчества Астрид Линдгрэн – «Юнибакен» (знакомство с Карлсоном, Эмилем, Пеппи Длинный Чулок).

После обеда – посещение живого и интерактивного музея группы "АББА".

#### Следующий день

Посещение одного-двух музеев и достопримечательностей на выбор:

- музей Миллесгорден и телевизионная башня Kaknästornet
- музей Средневековья и Национальный музей
- экскурсия в Шведский музей естественных наук
- музей бабочек и Океанариум

Или отправление на загородные экскурсии на выбор:

- дворцовое ожерелье Стокгольма (Королевский Дворец и дворец Дроттнингхольм), 4 часа
- экскурсия в замок Грипсхольм и Таксинге, 5-6 часов
- экскурсия во дворец Скуклостер, 4 часа
- экскурсия в Сигтуну и Упсалу, 5-6 часов

#### Заключительный день

Индивидуальный трансфер в аэропорт.

Вылет из Стокгольма домой.

## **Incoming travel services in Levi Resort Lapland, Finland & Scandinavian countries**



### Стоимость программы

Стоимость рассчитывается индивидуально, исходя из размера группы, уровня отелей, степени самостоятельности группы (необходимости в индивидуальных трансферах), насыщенности экскурсионной программы. Возможно размещение в отелях 3-4-5\* в центре городов.

### Тренировки на Kuortane Ice Arena



Стоимость аренды ледовой арены – 85 евро/час.

Тренировки проходят при участии специально приглашенного индивидуального тренера, который будет заниматься исключительно с данной группой.

У центра существует опыт и несколько возможностей приглашения тренеров:

- 1) тренеры-звезды европейского уровня, тренирующие игроков КХЛ, олимпийских чемпионов Финляндии, Швеции, России. Звезда ищется индивидуально под конкретную группу, уровень оплаты обсуждается индивидуально и составляет более 600 евро в день;
- 2) тренеры высшего финского уровня, тренирующие на уровне подготовки к международным и домашним соревнованиям, например, относящиеся к Finnish Ice Hockey Association, а также к Finnish National Women's League. Тренер ищется индивидуально под конкретную группу, уровень оплаты обсуждается индивидуально и составляет около 400-600 евро в день;

### Incoming travel services in Levi Resort Lapland, Finland & Scandinavian countries



3) приглашенные тренеры – высокие профессионалы, работающие по контракту с Kuortane Sports Resort и тренирующие группы по запросу, а также локальные команды. Тренеры работают по контракту, уровень оплаты составляет до 300 евро в день.

### Размещение в Kuortane Sports Resort

#### 1) Апартаменты «Резорт 3»

3 уровневое здание с одноместными и двухместными номерами, а также 6 двухкомнатных апартаментов.



#### Здание Jukantupa

6 x 2 комнатных апартаментов, 3 одноместных номера. Из всех апартаментов открывается вид на озеро.

Удобства: в апартаментах имеется гостиная зона с телевизором, мини-кухней, туалетом и душем. Отдельная прачечная.

1 местные номера с двуспальной кроватью, мини-кухней, телевизором и собственной ванной комнатой, туалетом и душем.

#### Здание Honkala

4 одноместных номера, 20 2х местных номера; все полностью оснащены.

Удобства: телевизор, отопление, душ, туалет, сушка для посуды. Общая кухня.

#### Стоимость апартаменты «Резорт 3», чел/сутки

	Взрослые	Дети (4 – 14 лет)
4 чел / номер:	70,00 €	62,00 €
3 чел / номер:	75,00 €	69,00 €
2 чел / номер:	88,00 €	82,00 €
1 чел / номер:	109,00 €	

В стоимость включено: размещение, полный пансион, пользование тренажерным залом, закрытым спортивным залом, теннисным кортом и плавательным бассейном.

### Incoming travel services in Levi Resort Lapland, Finland & Scandinavian countries

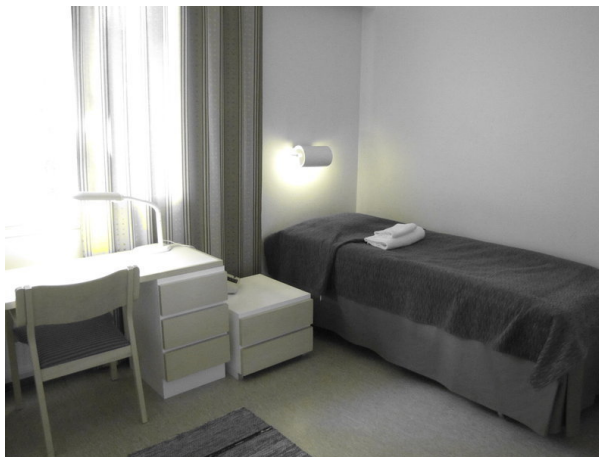




## 2) Апартаменты «Резорт 1»

Здания Ahola (2013) и Rauhala (2014)

Номера: ТВ, холодильник, микроволновая печь, водой и кофе машина, душ, туалет, сушильный шкафы 16 x 2x местных номеров; все полностью оснащены, 2 раскладных кресла как доп. места  
Номера могут быть объединены. Веранда (1 этаж) и балконы (2 этаж.) с видом на озеро.  
Удобства: телевизор, холодильник, вода - и кофе- машина, душ, туалет, сушильный шкафы.



### Стоимость апартаменты «Резорт 1», чел/сутки

	Взрослые	Дети (4 – 14 лет)
4 чел / номер:	78,00 €	69,00 €
3 чел / номер:	84,00 €	76,00 €
2 чел / номер:	97,00 €	88,00 €
1 чел / номер:	132,00 €	

В стоимость включено: размещение, полный пансион, пользование тренажерным залом, закрытым спортивным залом, теннисным кортом и плавательным бассейном.

## 3) Отель Liikunta

Элегантный отель со скандинавским дизайном. Отель имеет в общей сложности 54 прекрасно оборудованных номеров-апартаментов в четырех разных категориях:

2x местный номер 34-46 m<sup>2</sup>

4x местный номер 58 m<sup>2</sup>

6 местный номер 76 m<sup>2</sup> (2x уровневый)

Во всех апартаментах: сауна и душ, туалет, стиральная машина, сушильный шкаф, утюг и гладильная доска, полностью оборудованная кухня (посудомоечная машина, микро, плита, духовка, кофе машина), телевизор с плоским экраном, и DVD-оборудование, Беспроводной доступ в интернет. Номера для некурящих. В том же здании находятся рестораны, боулинг, конференц-залы.

## Incoming travel services in Levi Resort Lapland, Finland & Scandinavian countries



Scandinavian  
Travel Group

DMC Company

[www.gostg.fi](http://www.gostg.fi)

Стоимость отеля «Liikunta», чел/сутки

Взрослые Дети (4 – 14 лет)

119,00 €

89,00 €

В стоимость включено: размещение, полный пансион, пользование тренажерным залом, закрытым спортивным залом, теннисным кортом и плавательным бассейном.



Incoming travel services in Levi Resort Lapland, Finland & Scandinavian countries

Scandinavian Travel Group OY

Mariankuja 6, 99130 Levi, Finland, tel.: +358 400 514 530, (532, 533), e-mail: [incoming@levi.fi](mailto:incoming@levi.fi), e-mail: [stg.incoming@gmail.com](mailto:stg.incoming@gmail.com), [www.gostg.fi](http://www.gostg.fi), Reg. 1942886-7, VAT FI19428867

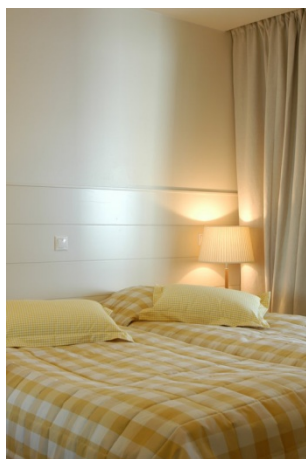




Scandinavian  
Travel Group

DMC Company

[www.gostg.fi](http://www.gostg.fi)



## Incoming travel services in Levi Resort Lapland, Finland & Scandinavian countries

Scandinavian Travel Group OY

Mariankuja 6, 99130 Levi, Finland, tel.: +358 400 514 530, (532, 533), e-mail: [incoming@levi.fi](mailto:incoming@levi.fi), e-mail: [stg.incoming@gmail.com](mailto:stg.incoming@gmail.com), [www.gostg.fi](http://www.gostg.fi), Reg. 1942886-7, VAT FI19428867